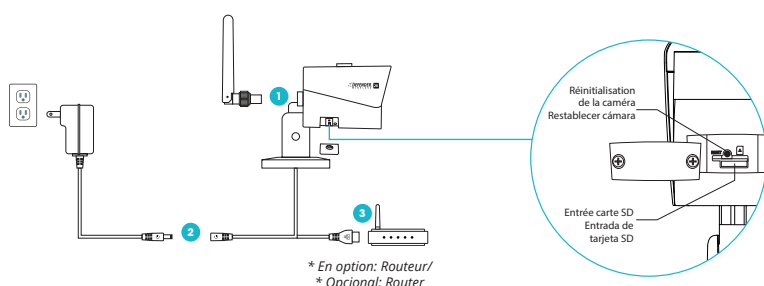


## Guide de démarrage rapide | Guía de inicio rápido

### IP2KCB1

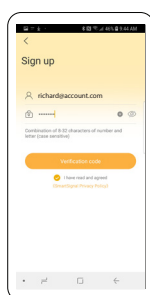
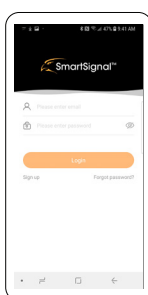
#### MISE EN ROUTE / EMPEZANDO

- 1 Maintenant, connectez l'antenne à la caméra. / Ahora, conecte la antena a la cámara.
- 2 Allumez l'appareil photo en connectant le câble de l'appareil photo à l'adaptateur / Encienda la cámara conectando el cable de la cámara al adaptador.
- 3 S'il n'y a pas de connexion Wi-Fi dans la région, veuillez connecter le câble réseau de la caméra au routeur \*. / Si no hay conectividad wifi en el área, conecte el cable de red de la cámara al enrutador \*.

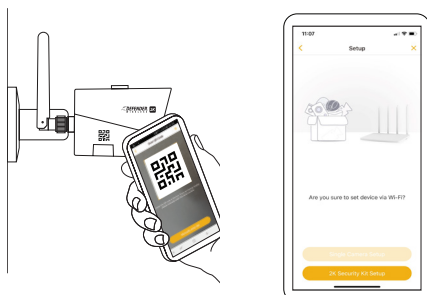
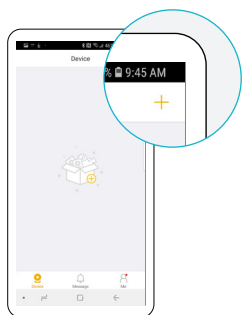


#### MOBILE ET APPAREIL PHOTO MIS EN PLACE / INSTALACIÓN MÓVIL Y CÁMARA

- 1 Téléchargez l'application gratuite Defender Smart Signal sur le Play Store Android ou l'Apple Store. / Descargue la aplicación gratuita Defender Smart Signal en la tienda de Android Play o Apple store.
- 2 Suivez les étapes décrites dans l'application pour créer votre compte. / Siga los pasos descritos en la aplicación para crear su cuenta.



- 3 Une fois votre compte activé, entrez dans l'application. Sélectionnez l'option Périphériques. Appuyez sur le signe plus (+) pour ajouter un appareil. / Una vez que su cuenta esté activada, ingrese a la aplicación. Seleccione la opción Dispositivos. Toque el signo más (+) para agregar un dispositivo.
- 4 Scannez le code QR sur votre appareil photo et suivez les instructions sur l'application. Sélectionnez le "Single Camera Setup". / Escanee el código QR en su cámara y siga las instrucciones de la aplicación. Seleccione la "Configuración de cámara única".



#### PRÊT À PARTIR / LISTO PARA IR

Votre caméra devrait maintenant être prête et vous devriez voir la vue ci-dessous lorsque vous sélectionnez la caméra. / Su cámara debería estar lista ahora y debería ver la siguiente vista cuando selecciona la cámara.

Vous pouvez maintenant monter votre caméra à l'emplacement souhaité. / Ahora puede montar su cámara en la ubicación deseada.



1. Informations sur la caméra / Información de la cámara
2. Détection de mouvement activé (jaune)/désactivé / Detección de movimiento activado (amarillo) / apagado
3. Sélection de l'appareil / Selección de dispositivos
4. Alertes sur le mouvement détecté / Alertas sobre movimiento detectado
5. Informations sur le compte et paramétrage / Información de cuenta y configuración

