

NVR SETUP

CONFIGURATION DE VOTRE NVR / CONFIGURACIÓN DE NVR

W2K1TB4B2 / W2K1TB4B3 / W2K1TB4B4



PLEASE READ FIRST!

Connect your NVR to your modem/router using the Ethernet cable (included). This is required for viewing your footage from the SmartSignal App. If only viewing your footage from the mobile app, skip to page 2. If you'd like to view your footage from a monitor/TV, proceed to Step 1.

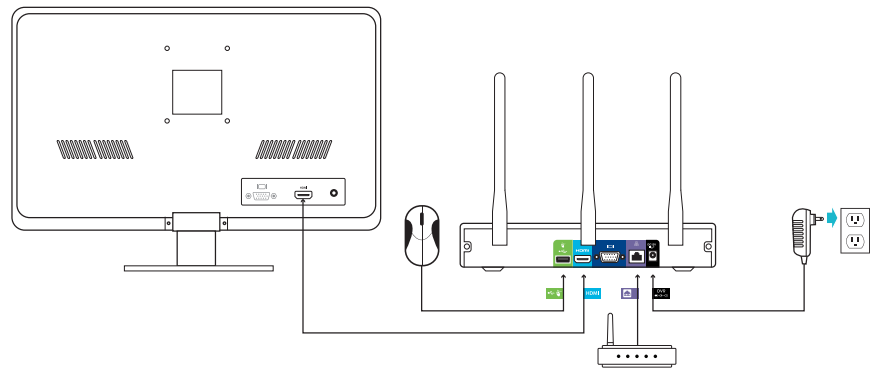
VEUILLEZ LIRE CE QUI SUIT EN PREMIER LIEU ! / ¡POR FAVOR, LEA PRIMERO!

Connectez votre NVR à votre modem/routeur en utilisant le câble Ethernet (inclus). Cette étape est nécessaire pour visualiser vos images depuis l'application SmartSignal. Si vous ne regardez vos images que depuis l'application mobile, passez à la page 2. Si vous souhaitez visionner vos images depuis un moniteur/télévision, commencez avec l'étape 1

Conecte su NVR a su módem / enrutador utilizando el cable Ethernet (incluido). Esto es necesario para ver su metraje desde la aplicación SmartSignal. Si solo mira material de archivo desde la aplicación móvil, salte a la página 2. Si desea ver sus imágenes desde un monitor / una TV, proceda al Paso 1.

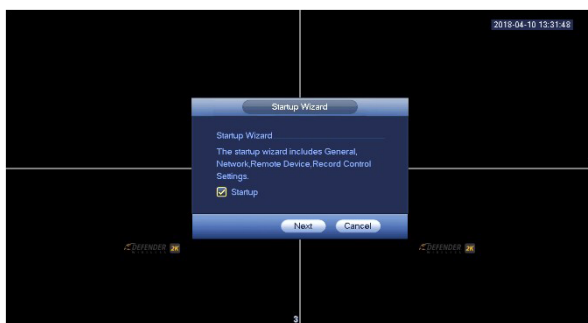
1

- Connect all cables to the NVR based on color coding and image labels.
- NVR will power on automatically when connected to a power outlet.
- Turn on the monitor/TV.
- If the NVR does not display, confirm the input on your TV is set to the correct source (Ex: HDMI1, HDMI2, etc.).



- Connectez tous les câbles au NVR en fonction du code de couleur et des étiquettes d'image.
- Le NVR s'allume automatiquement lorsqu'il est connecté à une prise de courant. Allumez le moniteur/télévision.
- Si le NVR ne s'affiche pas, vérifiez que l'entrée de votre télévision est réglée sur la bonne source (ex. : HDMI1, HDMI2, etc.).

- Conecte todos los cables al NVR según la codificación de color y las etiquetas de imagen.
- El NVR se encenderá automáticamente cuando esté conectado a una toma de corriente. Encienda el monitor / la TV.
- Si el NVR no muestra nada, confirme que la entrada en su televisor esté configurada en la fuente correcta (Ej: HDMI1, HDMI2, etc.).

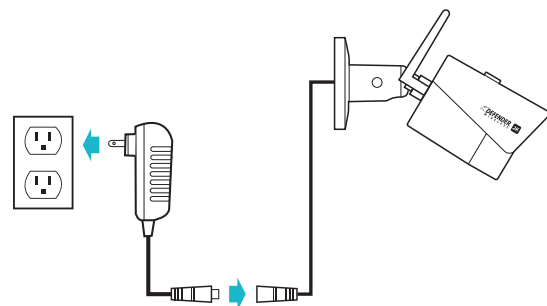


2

- Follow the Setup Wizard instructions.
- Camera Registration screen: click Device Search to pair cameras – NOTE: It can take a few minutes for cameras to show and pair.
- Suivez les instructions de l'assistant de configuration.
- Écran Enregistrement de caméra : cliquez sur Recherche de périphérique pour associer des caméras. – REMARQUE : l'affichage et le couplage des caméras peuvent prendre quelques minutes.
- Siga las instrucciones del asistente de instalación.
- Pantalla de registro de cámara: haga clic en Búsqueda de dispositivo para emparejar cámaras - NOTA: Las cámaras pueden demorar unos minutos en mostrarse y sincronizarse.

3

- Test all Cameras before installing.
- Connect Cameras to a power supply using the power adapter connection – NOTE: The Ethernet port on the camera is explained in the Product Manual and not required for wireless setup.
- Testez toutes les caméras avant l'installation.
- Connectez les caméras à une source d'alimentation en utilisant la connexion de l'adaptateur d'alimentation — REMARQUE : l'utilisation du port Ethernet sur la caméra est expliquée dans le manuel du produit et celui-ci n'est pas requis pour la configuration sans fil.
- Pruebe todas las cámaras antes de instalar.
- Conecte las cámaras a una fuente de alimentación utilizando la conexión del adaptador de alimentación - NOTA: El puerto Ethernet de la cámara se explica en el Manual del producto y no es necesario para la configuración inalámbrica.



For the full product manual and support videos visit www.DEFENDER-USA.COM/SUPPORT

Pour consulter le manuel complet du produit et les vidéos d'assistance, visitez le | Para ver el manual completo del producto y los videos de soporte, visite www.DEFENDER-USA.COM/SUPPORT

DEFENDER SMARTSIGNAL APP SETUP

CONFIGURATION DE L'APPLICATION DEFENDER SMARTSIGNAL
CONFIGURACIÓN DE LA APLICACIÓN DEFENDER SMARTSIGNAL



BEFORE STARTING!

Ensure your NVR is connected to your modem/router using the Ethernet cable (included), your smartphone/mobile device has internet access, and all components have been tested. Monitor/TV not required for remote viewing setup.

AVANT DE COMMENCER! / ¡ANTES DE EMPEZAR!

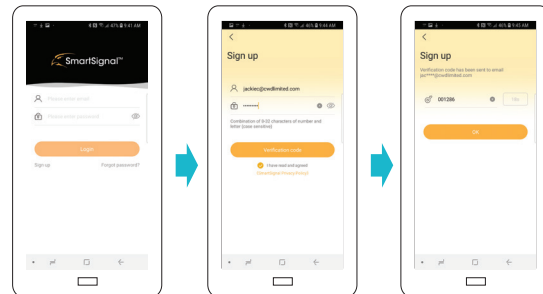
Assurez-vous que votre NVR est connecté à votre modem/routeur à l'aide du câble Ethernet (inclus), que votre téléphone intelligent/appareil mobile est connecté à Internet et que tous les composants ont été testés. La configuration de la visualisation à distance ne nécessite pas de moniteur/télévision.

Asegúrese de que su NVR esté conectado a su módem / enrutador utilizando el cable Ethernet (incluido), su teléfono inteligente / dispositivo móvil tenga acceso a Internet y todos los componentes hayan sido probados. No se requiere monitor / TV para la configuración de visualización remota.



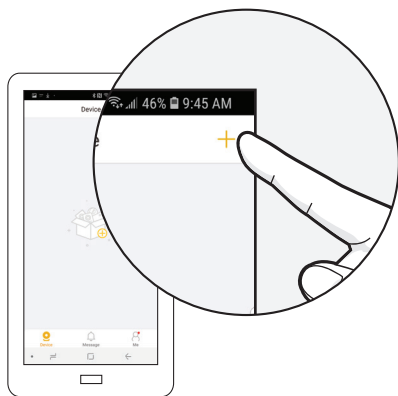
1

- Download the free Defender SmartSignal App onto your mobile device. Open the App.
- Téléchargez l'application gratuite « Defender SmartSignal » sur votre appareil mobile. Ouvrez l'application.
- Descargue la aplicación gratuita Defender SmartSignal en su dispositivo móvil. Abra la aplicación.



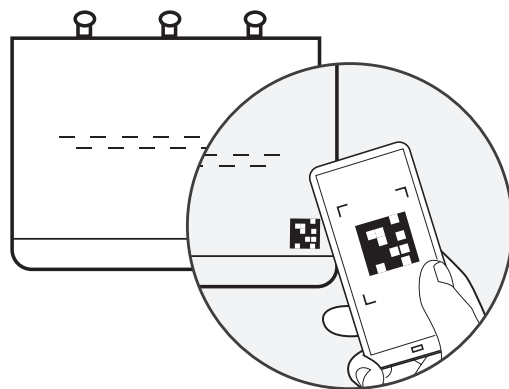
2

- Follow the setup steps in the app to create your account. You will need access to your email to receive the Verification Code – NOTE: This must be entered within 1 minute.
- Dans l'application, créez votre compte en suivant les étapes de configuration. Vous aurez besoin d'accéder à votre courriel pour recevoir le code de vérification — REMARQUE : celui-ci doit être entré en moins d'une minute.
- Siga los pasos de configuración en la aplicación para crear su cuenta. Necesitará acceder a su correo electrónico para recibir el Código de verificación - NOTA: Esto se debe ingresar dentro de 1 minuto.



3

- After your account is activated, tap either of the “+” icons to add a device.
- Une fois votre compte activé, appuyez sur l'une des icônes « + » pour ajouter un appareil.
- Después de que su cuenta esté activada, toque cualquiera de los íconos “+” para agregar un dispositivo.



4

- Scan the QR (from the front panel of the NVR). Select “2K Security Kit Setup” to activate your NVR!”
- Scannez le code QR (depuis le panneau avant du NVR). Sélectionnez « Configuration de la trousse de sécurité 2K » pour activer votre NVR !
- Escanee el QR (desde el panel frontal del NVR). ¡Seleccione “2K Security Kit Setup” para activar su NVR!

For the full product manual and support videos visit www.DEFENDER-USA.COM/SUPPORT

Pour consulter le manuel complet du produit et les vidéos d'assistance, visitez le | Para ver el manual completo del producto y los videos de soporte, visite www.DEFENDER-USA.COM/SUPPORT