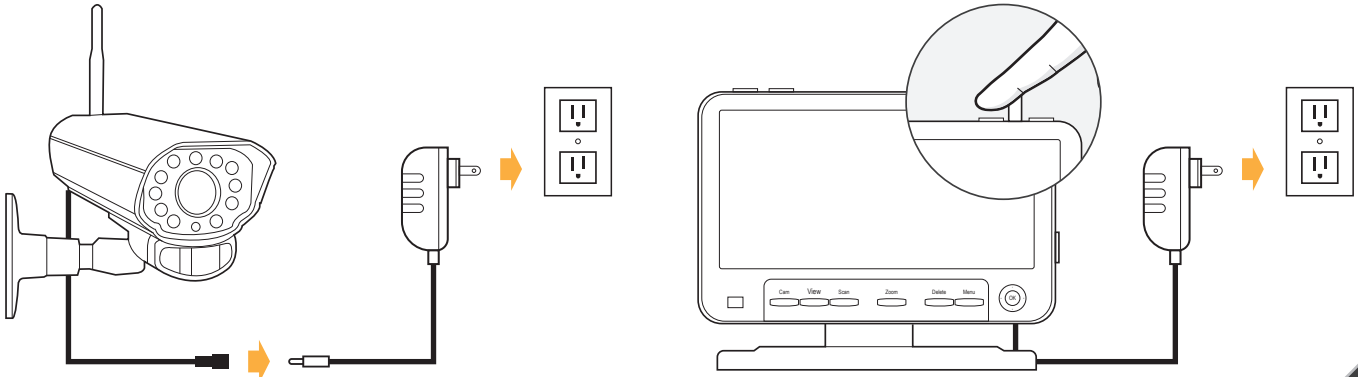
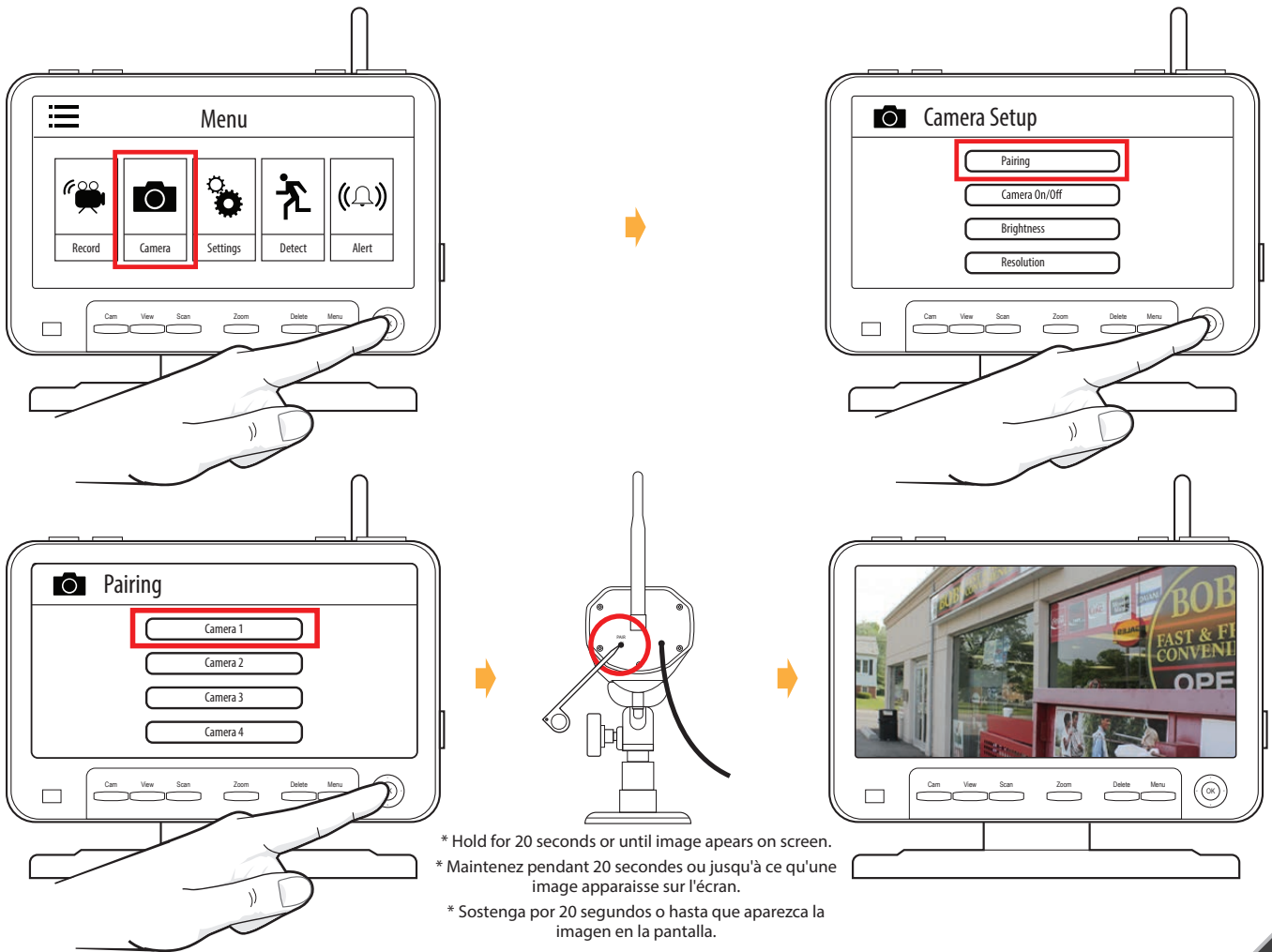


** Note the camera comes paired. If you do not receive a picture upon connection please follow the pairing steps below.
 ** Vérifiez à ce que la caméra soit déjà jumelée. Si vous ne recevez pas une image dès la connexion, veuillez suivre les étapes de jumelage en-dessous.
 ** Tome en cuenta que la cámara viene emparejada. Si no obtiene una imagen después de la conexión, por favor, siga los pasos de emparejamiento de abajo.



Pairing Camera / Jumelage des caméras / Emparejamiento de la Cámara



Avoid installing the camera in a location where the wireless signal must pass through multiple cement, concrete, or metal structures if possible. This will reduce the transmission range. Optimum range is 150 feet when signal is passing through walls or floors. Microwave ovens (when in use) may cause signal disruption at close range. Buildings with metal frames may also cause signal disruption. Maximum range is 450 feet clear line of sight.

Éviter si possible, d'installer la caméra dans un emplacement où le signal sans fil doit passer au travers le ciment, le béton ou autres structures de métal. Cela réduira la portée de transmission. La portée optimale est de 150 pieds lorsque le signal passe à travers les murs et planchers. Les fours micro-ondes (lorsqu'ils sont en marche) peuvent causer une interruption du signal de courte portée. Les bâtiments à charpentes métalliques peuvent également provoquer des perturbations du signal. La portée maximale est de 450 pieds dans un champ de vision dégagée.

Si es posible evite instalar la cámara en un lugar donde la señal inalámbrica debe atravesar múltiples estructuras de cemento, hormigón o metálicas. Esto reducirá el rango de transmisión. El rango óptimo es 150 pies cuando la señal atraviesa paredes o pisos. Los hornos microondas (cuando se los usa) pueden interrumpir la señal a corta distancia. Los edificios con marcos metálicos también pueden interrumpir la señal. El rango máximo es 450 pies de línea de visión clara.